

ОХРАННО-ПОЖАРНАЯ СИГНАЛИЗАЦИЯ

ИЗВЕЩАТЕЛИ
ПОЖАРНЫЕ

■ АСПИРАЦИОННЫЙ ДЫМОВОЙ ИЗВЕЩАТЕЛЬ 8100E FAAS



Лучший в классе по устойчивости к ложным срабатываниям. Многоступенчатый процесс фильтрации: сепаратор частиц для удаления крупных частиц пыли, сменный фильтр тонкой очистки (интервал замены 4 года); технология двойного обнаружения (синий светодиод и ИК-лазер) с передовыми алгоритмами обработки данных – обеспечивает достоверное и свежее обнаружение минимальных концентраций широкого спектра дымов с высоким уровнем защиты от ложных срабатываний. Это позволяет извещателю безошибочно определять пожароопасную ситуацию за 30-60 минут до появления открытого пламени.

ТЕХНИЧЕСКИЕ ХАРАКТЕРИСТИКИ

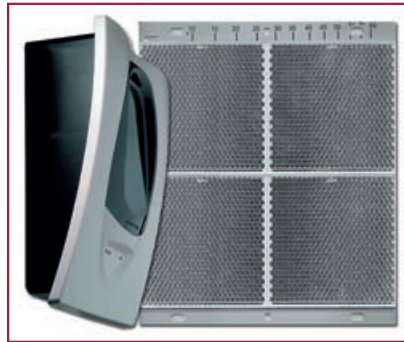
- Чувствительность от 0,000066 до 0,1 дБ/м.
- Максимальная длина трубы 120 м, 36 отверстий.
- Защищаемая площадь до 2000 кв.м.
- 8 релейных выходов с полной группой контактов.
- Удаленный мониторинг.
- Режим работы Aclimate (автоматическая подстройка чувствительности) и стандартный (День/Ночь/Выходные).
- Журнал на 18000 событий.

ФИРМА-ПРОИЗВОДИТЕЛЬ



«СИСТЕМ СЕНСОР ФАИР ДЕТЕКТОРС»
111033, Москва,
ул. Волочаевская, д. 40, стр. 2
тел. (495) 937-7982
факс (495) 937-7983
e-mail: moscow@systemsensor.com
www.systemsensor.ru

■ ЛИНЕЙНЫЕ ДЫМОВЫЕ ИЗВЕЩАТЕЛИ ИП212-125, ИП212-126



Уникальные технологические возможности извещателей серии 6500 позволяют использовать их для зданий с высокими потолками (до 21 м).

ТЕХНИЧЕСКИЕ ХАРАКТЕРИСТИКИ

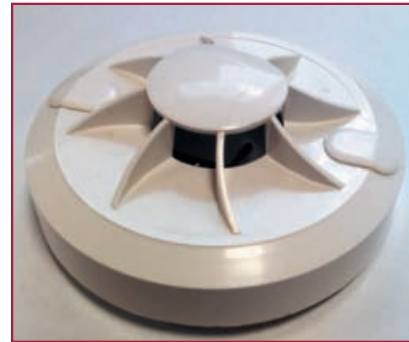
- Однокомпонентная конструкция (провод кабеля только в одну точку).
- Контролируемая площадь (до 900 кв. м.).
- Дальность действия от 5 до 100 м.
- Возможность работы нескольких приемопередатчиков с одним отражателем.
- 2 адаптивных порога чувствительности и 4 фиксированных.
- Контроль работоспособности.
- Степень защиты оболочки IP54.
- Возможность дистанционного контроля оптического канала при помощи выносного пульта 6500RTS-KEY.
- Автоматическая компенсация запыления светофильтра и рефлектора.
- Возможность кратковременной блокировки луча до 30 сек.

ФИРМА-ПРОИЗВОДИТЕЛЬ



«СИСТЕМ СЕНСОР ФАИР ДЕТЕКТОРС»
111033, Москва,
ул. Волочаевская, д. 40, стр. 2
тел. (495) 937-7982
факс (495) 937-7983
e-mail: moscow@systemsensor.com
www.systemsensor.ru

■ АДРЕСНЫЙ ТЕПЛОТОВОЙ МАКСИМАЛЬНО ДИФФЕРЕНЦИАЛЬНЫЙ ПОЖАРНЫЙ ИЗВЕЩАТЕЛЬ АТИ



Устройство позволяет настраивать категорию чувствительности канала «максимальный» (А1, А3, В, С), а также отключать дифференциальный канал (R).

Максимальный и дифференциальный каналы могут считываться как различные извещатели. Возможно дистанционное считывание текущей температуры (применение для задач технологического или климатического управления).

Устройство имеет габариты D90x32 мм и выполнено с защитой корпуса IP-20.

Не требует дополнительного питания. Потребление тока от адресного шлейфа не превышает 100 мкА, таким образом, на один шлейф можно подключить до 255 устройств.

Устройство не имеет механических элементов и контактов. Тепловая инерционность чувствительного элемента значительно меньше, чем требуется отечественными нормами.

Адресный шлейф «Рубикон» обладает уникальной комбинацией длины и мощности питания при уникально малых необходимых сечениях проводов.

ФИРМА-ПРОИЗВОДИТЕЛЬ



ООО «СИГМА-ИНТЕГРИРОВАННЫЕ СИСТЕМЫ»

105173, Москва, ул. 9-мая, д. 126
тел. (495) 542-4170,
факс (495) 542-4180
e-mail: info@sigma-is.ru, www.sigma-is.ru

ИЗВЕЩАТЕЛИ ПОЖАРНЫЕ

■ ИЗВЕЩАТЕЛЬ ПОЖАРНЫЙ АСПИРАЦИОННЫЙ ИПА



Предназначен для защиты объектов от пожаров путем забора из защищаемого объекта газозаборной смеси с помощью системы воздухозаборных труб с отверстиями и одновременным взаимосвязанным контролем трех информативных каналов – оптической плотности дыма, скорости изменения температуры, концентрации газов и управления средствами пожаротушения и дымоудаления с помощью сигналов «Норма», «Пожар 1», «Пожар 2», «Пуск», «Авария».

Класс чувствительности А согласно ГОСТ Р 53325-2009.

ТЕХНИЧЕСКИЕ ХАРАКТЕРИСТИКИ

- Максимальная длина трубы – 80 м.
- Напряжение питания – 10,2-15 В.
- Ток потребления – не более 1 А.
- Параметры коммутируемых сигнальных цепей – 100 мА, 150 В.
- Параметры коммутируемых силовых цепей – 7 А, 250 В.
- $t_{\text{раб.}}$: от -20 до +55° С.
- Степень защиты оболочки – IP54.

ФИРМА-ПРОИЗВОДИТЕЛЬ



ЗАО «ПО «СПЕЦАВТОМАТИКА»
659316, г. Бийск, Алтайский край,
ул. Лесная, 10
тел. (3854) 44-9114, 44-9042;
факс (3854) 44-90-70
e-mail: info@sauto.biysk.ru
www.sauto.biysk.ru

■ ИЗВЕЩАТЕЛИ ИП 212-ЗСУ, ЗСМ



Новые модели извещателей ИП 212-ЗСУ, ЗСМ NEW выпущены на смену извещателям ИП 212-ЗСУ, ЗСМ, которые зарекомендовали себя как надежные и качественные на протяжении более 15 лет. Извещатель ИП 212-ЗСУ выполнен с использованием принципиально новых решений в части исполнения всех основных элементов конструкции. В новом конструктивном исполнении будет также выпускаться извещатель ИП 212-ЗСМ, который имеет более низкий ток потребления. За основу была выбрана модель камеры с раздельным дымозаходом, в которой оптическая система и дымозаход расположены на разных уровнях. Основным элементом конструкции является дымовая камера, которая определяет оптическую плотность среды и отвечает за стабильную работоспособность. Новая конструкция дымовой камеры позволила получить максимальный уровень полезного сигнала и низкий уровень «засветки», что, в конечном итоге, позволит исключить ложное срабатывание и сохранить стабильные характеристики чувствительности извещателя.

ФИРМА-ПРОИЗВОДИТЕЛЬ



ООО «ИРСЭТ-ЦЕНТР»
194156, Санкт-Петербург, пр.Энгельса, д. 27
тел. (812) 374-9979
факс (812) 374-9979
e-mail: info@irsetcenter.ru
www.irsetcenter.ru

■ АСПИРАЦИОННАЯ СИСТЕМА ASD 535



Аспирационный извещатель ASD 535 предназначен для работы в составе пожарной сигнализации Schrack Seconet Integral IP. Извещатель ASD 535 способен обнаружить признаки возгорания раньше большинства других извещателей – дымовых, тепловых и извещателей пламени. В комплект поставки входит программное обеспечение, позволяющее рассчитать конфигурацию системы и производить ее настройку.

Извещатель ASD 535 особенно эффективен для защиты таких объектов, как центры обработки данных, серверные и другие помещения, где поддерживается искусственный микроклимат. В то же время аспирационный извещатель может быть выгодным решением для защиты нескольких помещений, вентиляционных каналов, пространств за подвесным потолком.

ФИРМА-ПОСТАВЩИК



ГК «МАГИСТРАЛЬ-СКН»
197022, Санкт-Петербург,
Аптекарский пр., д. 6, корп. А, офис 401
тел. (812) 234-9811,
факс (812) 234-6109
e-mail: skn@skn-spb.ru; www.skn-spb.ru

ОХРАННО-ПОЖАРНАЯ СИГНАЛИЗАЦИЯ

ИЗВЕЩАТЕЛИ
ПОЖАРНЫЕ, РУЧНЫЕ

- АДРЕСНО-АНАЛОГОВЫЙ ОПТИЧЕСКИЙ ДЫМОВОЙ ПОЖАРНЫЙ ИЗВЕЩАТЕЛЬ PANASONIC 4301

ТЕХНИЧЕСКИЕ
ХАРАКТЕРИСТИКИ

- Напряжение питания:
 - 28 В (номинальное),
 - 12-30 В (допустимое),
 - 24 В (нормальное по адр. шлейфу).
- Токопотребление:
 - в нормальном режиме – 0,3 мА,
 - в режиме «пожар» с LED – 2,3 мА.
- $t_{\text{раб.}}$:
 - при использовании – от -10 до +50° С,
 - хранение – от -25 до +75° С.
- Допустимая влажность до 95%.
- Класс защиты - IP51.
- Возможная настройка чувствительности:
 - 3,6 (низкая),
 - 3,0 (стандартная),
 - 2,4 (высокая).
- Размеры:
 - диаметр 102 мм,
 - высота 36 мм.
- Вес – 68 гр.
- Вариант исполнения – пластик.

ФИРМА-ПОСТАВЩИК



ФЕДЕРАЛЬНАЯ СЕТЬ «МТ ТЕХНО»
 тел. 8 (800) 333-0880
 e-mail: sale@panasonic-fire.ru
 www.mt-t.ru
 www.panasonic-fire.ru

- ИЗВЕЩАТЕЛЬ ПОЖАРНЫЙ ТЕПЛОВОЙ ЛИНЕЙНЫЙ ЕЛАНЬ



Неэлектрическое обнаружение пожара на 8000 метров.

Извещатель пожарный тепловой линейный ИП 132-1-Р «Елань» предназначен для обнаружения загораний, сопровождающихся повышением температуры.

Области применения: отапливаемые и неотапливаемые помещения и наружные установки, в том числе линейно протяженные, либо помещения с большими площадями, например, производственные цеха, складские комплексы, торговые центры, спортивные комплексы, театры, концертные залы, коллекторы, кабель-каналы, тоннели, шахты, объекты энергетики, транспорта, в том числе морские и речные суда, железнодорожный транспорт, в том числе метрополитен и другие объекты. Извещатель состоит из чувствительного элемента и блока обработки. В качестве чувствительного элемента используется оптоволоконный кабель, прокладываемый в контролируемой зоне.

Извещатель может также применяться во взрывоопасных зонах. Маркировка взрывозащиты – [ExopisT6Ga]IIC/ [ExopisMa]I.

ФИРМА-ПОСТАВЩИК



КОМПАНИЯ ЭРВИСТ

123098, Москва,
 ул. Новошукунинская, д. 7, корп. 1, стр. 3
 тел. (495) 987-4757 – многоканальный
 e-mail: info@ervist.ru; www.ervist.ru
 Санкт-Петербург, тел. (812) 448-6549
 Новосибирск, тел. (383) 363-0408

- ИЗВЕЩАТЕЛИ ПОЖАРНЫЕ РУЧНЫЕ ВСЕПОГОДНЫЕ И ВЗРЫВОЗАЩИЩЕННЫЕ АРГУТ



Извещатели пожарные ручные серии «АРГУТ» выпускаются в общепромышленном всепогодном исполнении ИП 535-99 «АРГУТ-П» и взрывозащищенном и рудничном исполнении ИП 535-77 «АРГУТ-Ex». Взрывозащищенные извещатели выпускаются с «взрывонепроницаемой оболочкой» (АРГУТ-Exd), маркировка взрывозащиты – 1ExdIICT6/PBExdI и с «искробезопасной электрической цепью» (АРГУТ-Exi), маркировка взрывозащиты – 0ExiaIICT6/POExiI. Извещатели промышленного исполнения «АРГУТ-П» выпускаются в корпусе из ABS-пластика, алюминиевого сплава, стали, коррозионностойкой стали. Извещатели взрывозащищенные «АРГУТ-Exd» выпускаются в корпусе из алюминиевого сплава, стали, коррозионностойкой стали. Извещатели взрывозащищенные «АРГУТ-Exi» выпускаются в корпусе из ABS-пластика. Все типы извещателей серии «АРГУТ» комплектуются различными типами кабельных вводов. Степень защиты оболочки извещателей – IP68, $t_{\text{раб.}}$: от -55 до +85° С.

ФИРМА-ПОСТАВЩИК



КОМПАНИЯ ЭРВИСТ

123098, Москва,
 ул. Новошукунинская, д. 7, корп. 1, стр. 3
 тел. (495) 987-4757 – многоканальный
 e-mail: info@ervist.ru; www.ervist.ru
 Санкт-Петербург, тел. (812) 448-6549
 Новосибирск, тел. (383) 363-0408

ИЗВЕЩАТЕЛИ РУЧНЫЕ, ТРЕВОЖНАЯ КНОПКА

■ АДРЕСНО-АНАЛОГОВЫЙ РУЧНОЙ ПОЖАРНЫЙ ИЗВЕЩАТЕЛЬ PANASONIC ЭЗЭЗ



ОСОБЕННОСТИ

- Дизайн по норме EN54-11.
- Ключ для тестирования без разбития стекла.
- Защитная крышка для предотвращения случайной активации.
- Встроенный изолятор КЗ.
- LED индикатор состояния.

ТЕХНИЧЕСКИЕ ХАРАКТЕРИСТИКИ

- Напряжение питания:
 - 12-30 В (допустимое);
 - 24 В (нормальное по адр. шлейфу).
- Токопотребление:
 - в нормальном режиме – 2 мА;
 - в режиме пожар с LED – 5 мА.
- траб.:
 - при использовании – от -10 до +50° С;
 - хранение – от -25 до +75° С.
- Допустимая влажность до 95%.
- Класс защиты – IP42.
- Размеры: 87x92x20.
- Вес: 290 гр.
- Вариант исполнения: ABS пластик.

ФИРМА-ПОСТАВЩИК



ФЕДЕРАЛЬНАЯ СЕТЬ «МТ ТЕХНО»
 тел. 8 (800) 333-0880
 e-mail: sale@panasonic-fire.ru
 www.mt-t.ru
 www.panasonic-fire.ru

■ ИЗВЕЩАТЕЛЬ ПОЖАРНЫЙ РУЧНОЙ АДРЕСНЫЙ ИПР513-ЭПАМ



Применяется с приемно-контрольным прибором «Сигнал-10» и выдает сообщения «Пожар», «Норма». При вскрытии корпуса событие «Неисправность».

ТЕХНИЧЕСКИЕ ХАРАКТЕРИСТИКИ

- До десяти адресуемых извещателей в шлейфе.
- Световая индикация состояния.
- Возможность эксплуатационной проверки ключом.

ФИРМА-ПРОИЗВОДИТЕЛЬ



ЗАО НВП «БОЛИД»
 141070, Московская область,
 г. Королев, ул. Пионерская, д. 4,
 тел. (495) 775-7155

■ МОБИЛЬНАЯ ТРЕВОЖНАЯ КНОПКА «МИРАЖ-КТС-01» СЕРИИ «ПРОФЕССИОНАЛ»



Переносная тревожная кнопка «Мираж-КТС-01» предназначена для скрытой передачи тревожного сигнала на станцию мониторинга при нажатии на кнопку «Тревога». Передача сигнала осуществляется по каналам GSM/GPRS с использованием методов GPRS, CSD(DATA) и SMS по двум сетям связи. Успешная доставка сигнала на ПЦН «Мираж» квитируется вибрацией. Небольшой размер и удобное крепление позволяют установить кнопку в требуемое место или носить с собой. Встроенная АКБ емкостью 1800 мА/ч позволяет использовать тревожную кнопку автономно в течение длительного периода (до двух недель). Охранные предприятия могут в оперативном режиме предоставлять услугу «Тревожная кнопка» без установки дополнительного приемно-передающего оборудования на объекте. Зарядка контроллера осуществляется с помощью адаптера с USB-разъемом.

ФИРМА-ПРОИЗВОДИТЕЛЬ



НАУЧНО-ПРОИЗВОДСТВЕННОЕ ПРЕДПРИЯТИЕ «СТЕЛС»

634055, Россия, г. Томск, пр. Развития, 3
 тел. (3822) 70-1432, 70-1435
 e-mail: tomsk@nppstels.ru
 www.nppstels.ru