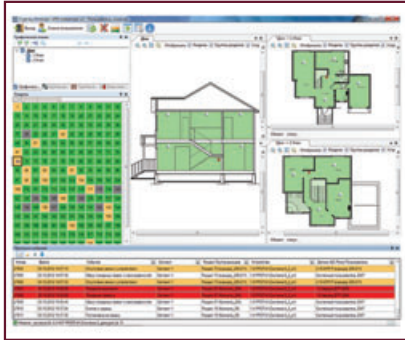


КОМПЛЕКТ ПРОГРАММНОГО ОБЕСПЕЧЕНИЯ «СТРЕЛЕЦ-ИНТЕГРАЛ»



Предназначен для управления, мониторинга, конфигурирования беспроводного и проводного оборудования из состава Интегрированной системы безопасности «Стрелец-Интеграл».

ТЕХНИЧЕСКИЕ ХАРАКТЕРИСТИКИ

- Объединение до 254 сегментов по 2048 адресов в каждом.
- Визуальное отображение событий на графических планах объекта.
- Управление объектами системы (разделами/группами разделов, выходами/группами выходов), в том числе с графических планов.
- Использование для графических планов векторных (DWG, DXF, DGN, EMF, WMF) и растровых (BMP, GIF, JPG, ICO, PNG) файлов.
- Размещение на графических планах физических устройств и логических объектов.
- Возможность локального или удаленного подключения (i.LON100/600) через локальную сеть/Интернет.
- Неограниченное количество рабочих мест.

ФИРМА-ПРОИЗВОДИТЕЛЬ



АРГУС-СПЕКТР
197342, Санкт-Петербург,
ул. Сердобольская, д. 65
тел.: (812) 703-7500
www.argus-spectr.ru
www.streletz.ru

ПРОГРАММНЫЙ КОМПЛЕКС МОНИТОРИНГА И УПРАВЛЕНИЯ ИНТЕГРИРОВАННОЙ СИСТЕМОЙ БЕЗОПАСНОСТИ ESMI



Новые версии программ.

Esgraf – программа мониторинга и управления системами пожарной сигнализации; контроля доступа, охранной сигнализации и охранного телевидения. Отображение событий на графических планах объекта в реальном времени.

Esmikko ver. 4 – программа конфигурирования и управления системами пожарной сигнализации; контроля доступа и охранной сигнализации.

Esmikko Access Client – программа для создания и учета пропусков сотрудников и посетителей.

Estudio – программа дизайна и печати пропусков, создания и хранения фотографий пользователей.

ОСОБЕННОСТИ

- Поддержка адресно-аналоговых пожарных панелей: ESA, MESA, FX, FXNET и FX3NET^{new}; концентраторов: AX600, BCU600, POP500, IX600, Eskey; видеорегистраторов: PELCO.

ФИРМА-ПРОИЗВОДИТЕЛЬ



Официальный дистрибьютор
194044, Санкт-Петербург,
Зеленков пер., д. 7А
тел.: (812) 449-7768
e-mail: info@esmikko.ru
www.esmikko.ru

КОНТРОЛЬНАЯ ПАНЕЛЬ НА 8-46 ЗОН РСХ-46



Область применения – коммерческие, промышленные, жилые объекты.

1. Независимые разделы – 8. Любые зоны могут быть отнесены к одному или нескольким разделам.
2. Подразделы охраны – 7. Подразделы могут быть взяты на охрану или сняты с охраны вне зависимости от основного раздела.
3. Количество зон в системе: на плате панели – 8, максимальное количество программируемых зон – 46, максимальное количество двусторонних беспроводных зон – 32.
4. Максимальное количество расширителей зон: проводных (RIX8I) – 5, двусторонних беспроводных (RX32WE) – 1.
5. Программируемые выходы: на плате – 5, максимальное количество выходов – 85.
6. Количество расширителей выходов (ROX16R) – до 4.
7. Максимальное количество пользователей в системе – 100.
8. Устройства управления (клавиатуры, считыватели) – 8.
9. Управление – с помощью SMS-сообщений с мобильного телефона, поддерживающего Android.
10. PSTN/GSM/GPRS Коммуникация.

ФИРМА-ПРОИЗВОДИТЕЛЬ



e-mail: export.sales@pyronix.com
Продажи в России
тел.: (911) 795-4418
e-mail: pavelk@pyronix.com
Техническая поддержка
тел.: (901) 316-6978
e-mail: alexanderg@pyronix.com