

МОДУЛЬ КОМПЛЕКСНОГО МОНИТОРИНГА – ПОЛНЫЙ КОНТРОЛЬ СИСТЕМЫ БЕЗОПАСНОСТИ

Волкинд Яков Григорьевич

директор филиала ITV | AxxonSoft в Санкт-Петербурге

Чем крупнее бизнес, тем больше проблем и задач приходится решать его менеджменту. Это же относится к любой большой системе, организации или предприятию. Системы безопасности – не исключение. Выход из строя хотя бы одного из множества элементов объекта означает уязвимость. Именно поэтому необходимо обеспечить комплексный мониторинг охранной системы. И желательно сделать это так, чтобы он отнимал как можно меньше ресурсов – и человеческих, и аппаратных.

При этом важно понимать, что задача контроля над техническим состоянием оборудования в обязательном порядке подразумевает ряд проблем. Они связаны, во-первых, с огромным количеством видеокamer и интегрированного оборудования, установленного на объекте, и как следствие – огромным количеством событий, ежеминутно происходящих в системе безопасности. Во-вторых, это территориальная распределенность объектов в масштабе от нескольких гектар до нескольких регионов. В-третьих, это

пропускная способность каналов связи, высокие значения которой достигаются далеко не на всех распределенных объектах. В-четвертых, это необходимость снижения влияния человеческого фактора – чем крупнее система и чем больше операций в ней делается вручную, тем выше вероятность допустить ошибку или пропустить важное событие. Помимо этого, существует проблема объединения новых систем с унаследованными и создания единого решения для их мониторинга.

По нашей оценке, ни одна из существующих на рынке систем контроля работоспособности не способна решить одновременно все эти проблемы. Поэтому мы создали собственный инструмент, который помогает существенно улучшить качество работы крупных комплексов безопасности.

Система комплексного мониторинга ITV | AxxonSoft позволяет получать информацию обо всех неисправностях и тревожных событиях распределенной системы в едином интерфейсе, используя минимальное количество рабочих мест и низкоскоростные каналы связи.

ПОНЯТНЫЙ И УДОБНЫЙ ИНТЕРФЕЙС

Еще на этапе создания нашего модуля мы тщательно проанализировали рынок систем мониторинга технического состояния и их интерфейсы. В результате мы пришли к выводу, что в этой области не существует идеального интерфейса мониторингового центра – и отображение в виде карты, и видеоинтерфейс имеют существенные недостатки и не позволяют эффективно решать задачи мониторинга распределенной системы безопасности.

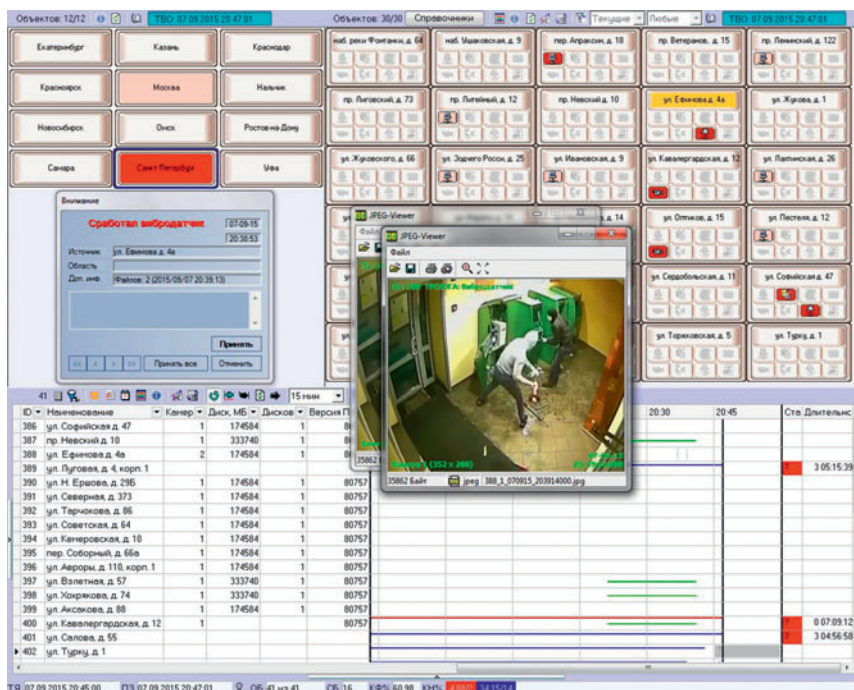
Поэтому мы разработали совершенно новый специализированный интерфейс, который позволяет контролировать неограниченный по масштабу комплекс безопасности, минимизируя количество рабочих мест. Интерфейс логичный и интуитивно понятный, что облегчает работу операторов, не имеющих специфических знаний, и избавляет заказчика от необходимости длительного обучения новых сотрудников.

Интерфейс модуля комплексного мониторинга отображает охраняемые объекты в виде блоков с пиктограммами, демонстрирующими состояние наиболее важных компонентов системы безопасности и тревожные сообщения. Каждому объекту соответствует графический элемент в виде прямоугольника, в верхней части которого расположено название объекта, а под ним – настраиваемое количество индикаторов тревог, разбитых на группы по типу источников.

В случае тревожного события, сбоя в работе какого-либо элемента системы или выхода контролируемых параметров за рамки установленных значений, оператор мониторинга немедленно получает уведомление в виде красного значка пиктограммы. Если на тревожное событие была настроена передача видеозаписи или набора видеокadров, то они будут выведены на экран. Кликнув по значку, оператор может получить детальную информацию по тревожному событию, а затем принять необходимые меры и оставить текстовый комментарий. Время принятия тревоги фиксируется системой, что позволяет контролировать качество работы операторов.

Интерфейс также дает возможность просматривать видео с объектов охраны, получать различные виды отчетов, производить поиск видеозаписей в локаль-

Рис. 1. Визуализация тревог и нештатных ситуаций



ных системах видеонаблюдения объектов и запрашивать из этих систем видеофрагменты либо отдельные видеокадры. Особо стоит отметить, что модуль мониторинга может работать даже на каналах с низкой пропускной способностью, не позволяющих получать видео с объектов в режиме реального времени.

БОГАТЫЙ ФУНКЦИОНАЛ

Помимо удобного интерфейса, с помощью которого можно в несколько кликов решать широкий круг задач мониторинга, и отличного качества работы даже в условиях «узких» каналов связи, система имеет богатый функционал. Одна из основных задач – прием, регистрация и визуализация сообщений о состоянии компонентов системы безопасности. Их состояние оценивается по следующим ключевым параметрам:

- работоспособность видеокамер;
- наличие канала связи;
- работоспособность ПО видеоподсистемы;
- размер архивов;
- работоспособность жесткого диска;
- работоспособность охранно-пожарных систем и систем контроля доступа;
- сигналы от источника бесперебойного питания.

Помимо этого, для объектов мониторинга можно настроить произвольный набор событий, которые будут регистрироваться и визуализироваться модулем. Например, набор тревог и нештатных ситуаций, которые будут отображаться на рабочем столе оператора в виде тревожных сообщений, кадров и видеозаписей с места событий. Для каждого события автоматически формируется текстовое описание (титр). Впоследствии, сделав текстовый запрос, на удаленном рабочем месте можно моментально спозиционироваться в момент видеозаписи, когда произошло соответствующее событие.

Возможность удаленного управления объектами позволяет оператору выполнять заранее прописанные сценарии – перезагрузить компьютер, включить сирену, заблокировать дверь, поставить объект на охрану и т. д.

Для удобства мониторинга системы безопасности, включающей множество мелких объектов внутри более крупных (например, отделения банка, магазины или АЗК в нескольких городах), можно объединить объекты в группы и разграничить права доступа к ним.

Огромное преимущество системы комплексного мониторинга ITV | AxxonSoft, выгодно отличающее ее от других продуктов на рынке, это встроенная система подробных статистических и аналитических отчетов. Она формирует отчеты о сбоях в работе технических средств, о тревожных ситуациях, видеоотчеты и другие статистические отчеты. Заказчик не только получает общие и детальные данные о работе распределенной системы безопасности, но и может

Рис. 2.

Статистика работоспособности системы

Дата создания отчета: 18.02.2016 11:37:33	
Статистика по системе	
Число объектов:	5
Период:	с 01.02.2016 0:00:00 по 18.02.2016 11:37:28
Продолж. периода:	17д. 11ч. 37м. 28с.
Число сбоев:	
Неисправность видеокамер:	4
Отсутствии связи (канал связи):	57
Отсутствии связи (агент):	0
Неисправность ПО видеосистемы:	14
Недостаточный размер архива:	0
Неисправность набора термодатчиков:	0
Сбой жесткого диска:	2
Итого:	77
Коэффициент готовности системы:	28,3 %
Коэффициент неготовности системы (связь:канал связи):	61,5 %
Коэффициент неготовности системы (связь:агент):	0,0 %
Коэффициент неготовности системы (ПО):	2,2 %
Коэффициент неготовности системы (камеры):	9,3 %
Коэффициент неготовности системы (жесткий диск):	1,7 %

контролировать качество работ подрядчика на своих объектах.

Помимо этого, отчеты – бесценная информация для предотвращения проблем в будущем. Так, проанализировав отчеты, можно найти серийные проблемы в работе аппаратных средств системы и не допустить их выход из строя, заменив на более надежные. Или, определив наиболее часто срабатывающие тревожные датчики, можно усилить охрану соответствующих объектов.

НАМ ДОВЕРЯЮТ

Система комплексного мониторинга охватывает задачи практически всех областей бизнеса – от строительства до нефтегазовой отрасли и ритейла.

В этом убедились наши клиенты:

- ПАО «Газпром нефть»: сеть заправок-ных станций по всей России.
- Северо-Западный банк ПАО Сбербанк: более 400 офисов и 4500 банкоматов.
- Одно из крупнейших химических предприятий РФ Казанское ПАО «Органический синтез»: 8 заводов на площади 420 гектар.
- Международная сеть гипермаркетов Globus: объединение систем в 10 городах.
- Строительная компания «Группа ЛСР»: мониторинг территории домостроительного комбината «БЛОК» площадью более 50 гектар.
- И многие другие крупные и сетевые распределенные компании.

РЕШЕНИЕ ЛЮБЫХ ЗАДАЧ

Мы постоянно работаем над улучшением системы комплексного мониторинга и расширением ее возможностей. Нововведения обусловлены не только видением разработчиков, но и конкретными запросами наших клиентов. Это значит, что все они являются востребованными в реальной повседневной практике. На любую вашу задачу в системе ком-

плексного мониторинга либо уже есть ответ, либо он скоро появится.

Преимущества, которые вы получите с использованием системы комплексного мониторинга системы безопасности:

- Централизованный контроль большого количества распределенных объектов охраны, в том числе с использованием низкоскоростных каналов связи.
- Снижение количества ложных выездов сервисных и мониторинговых компаний.
- Оперативная обработка тревожных сообщений.
- Оперативное получение сообщений о неполадках оборудования и результатах их устранения.
- Получение данных по удаленным запросам к видеоархиву по множеству параметров: дата, время, номер камеры, срабатывание датчиков и т. д.
- Гибкая система аналитических и статистических отчетов.
- Повышение скорости восстановления работоспособности системы.
- Подключение неограниченного количества удаленных рабочих мест.

По совокупности характеристик система мониторинга ITV | AxxonSoft – уникальный инструмент для комплексного контроля распределенных систем безопасности, который помогает существенно повысить надежность системы, скорость реагирования на тревожные события и нештатные ситуации.



тел.: (495) 775-2929
 Филиал в Санкт-Петербурге:
 ул. Ефимова, д. 4А, оф. 511
 тел.: (812) 986-3448
 www.itv.ru